

GRAPHTEC -日本图技-

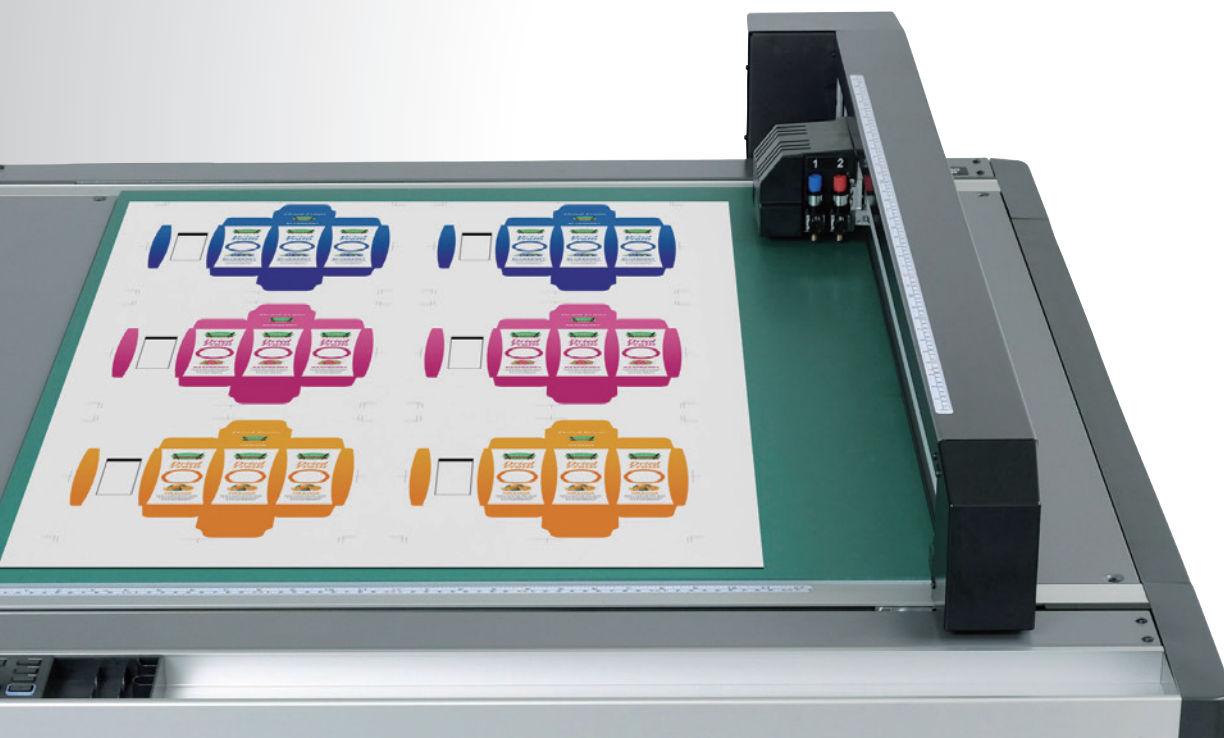
## 平板式切割机

# FCX2000 & FCX4000

系列 系列

**无需制版**  
低成本，无模切割与加工

日本图技的FCX系列切割机为图案打样与小批量生产的推荐解决方案，  
并适用于各类硬质材料的无模切割。  
减少材料的损耗 / 利用日本图技的精密切割和专用软件可节约更多的工时。  
增加了离线功能 (USB端口)，方便各环节使用者进行设备操作。



\* FCX2000-60VC演示

拥有各式工具和高性能的高级型号

### FCX2000 系列



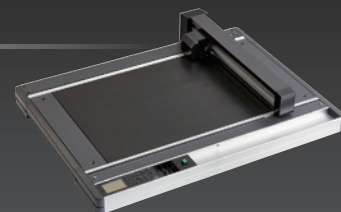
最大压力  
**9.8N**  
(1 公斤力)

速度  
**400**  
mm/秒

610, 1200, 1800mm级宽度的桌面尺寸，并还拥有真空和静电两种不同吸附方式的规格。

平板式型号可提供更好的切割品质  
能实现最快750mm/s的高速切割

### FCX4000 系列



最大压力  
**5.88N**  
(0.6 公斤力)

速度  
**750**  
mm/秒

50ES型号采用2倍大A3尺寸的切割面积，60ES型号采用4倍大A3尺寸的切割面积。是一款适合按需印刷后加工的平板切割机。

FCX2000-60VC

FCX2000-120VC

FCX2000-180VC

FCX4000-50ES

FCX4000-60ES

FCX2000-120ES

(\*FCX2000-120ES 仅在部分地区销售)

[www.graphtecchina.com](http://www.graphtecchina.com)

# 广泛适用于各工业应用及工艺

通过提高活动部件的机械强度，减少了切割过程中由于压力引起的变形，从而实现高精度切割，并新增了弯曲的压痕/折边线功能。

日本图技的各型平板式切割机能满足图案打样或包装/工业材料小批量生产阶段的广泛需求。

\*1 仅FCX2000系列，不保证切割精度。



## 包装

瓦楞纸 (最高E级: 1.5mm)\*1



## 包装 / POP

重磅纸



## 不干胶贴

标签 / 磁贴



## 喷砂

喷砂保护层橡胶

## 良好的功能，提升工作效率与生产力

### ■ 支持USB端口，可实现离线操作

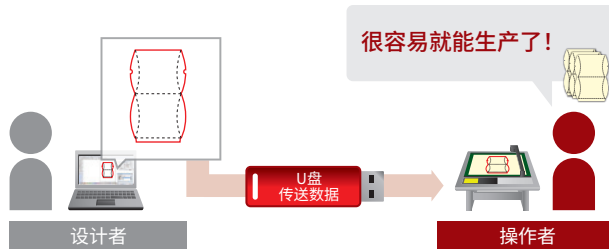
※ USB闪存盘的存储格式须为FAT32。请注意不支持NTFS和exFAT格式。并且文件名需为半角英文数字符号。

支持的  
作图软件

• Cutting Master 5  
• Graphtec Studio 2

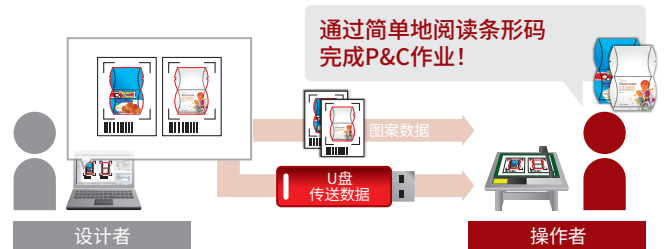
#### 通过USB闪存盘来离线操作

设计者使用Cutting Master 5或者Graphtec Studio 2软件设计图案，然后将做好的图案数据拷贝至U盘内。操作者将U盘插入切割机的USB端口后，可以直接选择需要的图案来切割，不用再依赖电脑。



#### 使用USB闪存盘来管理条形码的数据

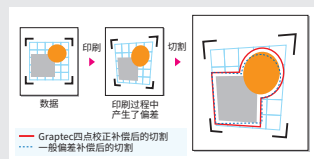
在打印&切割(简称P&C)作业中，通过扫描图案介质上的条形码，切割数据自动地从U盘内选取出来，然后再进行轮廓的切割。这样就能防止错误的数据读取，并能提高工作效率。



### ■ 新改良的ARMS系统(先进巡边切割系统)，更加提高了P&C作业效率

#### 四点定位标记补偿- 扭曲变形的图案也能做到精确切割

该功能可以补偿任何扭曲或失真的印刷图形，以确保精确的轮廓切割。



#### 利用ARMS实现背切与压痕作业

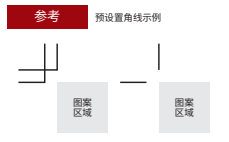
即使图案印刷在介质的背面，也能进行切割与压痕操作。这样可以防止任何对于印刷图形的划痕或损坏。对于FCX系列切割机来说，也可以通过Cutting Master 5或Graphtec Studio 2软件来简单地实现。

#### 自动ARMS灵敏度调整

在比较合理的背景对比下，标记依旧可以被识别出来。例如彩色背景下的白色定位标记。

#### 支持标准的预设置角线-不需要再添加定位标记

P&C会使用到印刷行业标准的预设置角线，现无需通过Graphtec软件添加定位标记，直接利用Cutting Master 5软件识别预设置角线后再切割，使得操作更简便。



#### ARMS拷贝功能

前一回已发送的数据，切割机会将其保存下来，然后就可以进行重复切割了。而且现在FCX系列切割机在执行重复作业时，只需扫描第一个定位标记即可，这项改进措施极大地减少了操作时间。

#### 有效切割区域扩大

该功能将有效切割面积扩展到了定位标记覆盖范围以外的区域。



# 平板式切割机

## FCX2000 & FCX4000 系列



服装 / 鞋类制板  
重磅纸 / 压缩泡沫片材

交通标志  
高强度反射膜

工业制品  
高性能膜

橱窗陈列  
自粘合标签膜

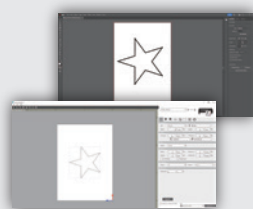
## 改进的标准软件

这些标准软件可以在购买切割机时下载和使用。

Adobe Illustrator与CorelDRAW的插件类软件

### Cutting Master 5(\*2)

日本图技所开发的Cutting Master 5为适用于Adobe Illustrator与CorelDRAW的插件类软件。剪切条件设置、以及软件与切割机的同步功能等，可为切割作业提供便利的帮助。客户使用熟悉的图形设计软件来制作数据，可以更好地发挥出切割机的能力。



支持的操作系统(*3)	Windows 11(Home / Pro / Enterprise / Education) Windows 10 / Windows 10 x 64 Edition(Home / Pro / Enterprise / Education) macOS 10.13 (High Sierra)~ 26 (Tahoe) *仅支持64位的PC	
支持的软件(*3)	Adobe Illustrator	CC2015 / CC2015.3 / CC2017 / CC2018 / CC2019 / 2020 / 2021 / 2022 / 2023 / 2024 / 2025 / 2026 *CC2015和CC2015.3仅支持Windows系统
	CorelDRAW Graphics Suite	X7 / X8 / 2017 - 2025 *请将X7更新为X7.6或更高的版本。

图形设计软件

### Graphtec Studio 2

该软件可用于创建、编辑和输出切割数据。搭载了直观的图案设计制作工具，可简单地上手创建作品。



支持的操作系统(*3)	Windows 11(Home / Pro / Enterprise / Education) Windows 10 / Windows 10 x 64 Edition(Home / Pro / Enterprise / Education) macOS 10.13 (High Sierra)~ 26 (Tahoe) *仅支持64位的PC	
支持导入的格式(*4)	文件格式	Adobe Illustrator, CorelDRAW, Portable Document Format Auto CAD 互换格式
	扩展名	AI, CDR, PDF, DXF

(\*2)在我们的网站上下载标准软件后，即可立即使用该系统。

(\*3)操作系统软件开发商已停止支持的操作系统，日本图技也无法对应。更多关于OS操作系统或应用软件的兼容性信息，请登录日本图技官网查询，或联系您当地的日本图技经销商。

(\*4)可对图案进行描绘转换。

## 桌面尺寸与介质固定方式

FCX2000 系列		FCX4000 Series	
FCX2000-60	FCX2000-120	FCX4000-50ES	FCX4000-60ES
610 920 真空吸附	1200 920 真空吸附 静电吸附(*) (*:有效吸附区域)	660 488 A3+ A3+ 660 A3+ A3+	976 660 A3+ A3+ 976 A3+ A3+
FCX2000-180		单位: mm	
1800 920 真空吸附			

■ 真空吸附系统  
使用外置抽气泵(鼓风机)来吸住介质。此选项最适合于厚或较厚的材料。

■ 静电吸附系统  
通过安装在平板内部的电极所产生的静电来固定介质。此选项最适合于切割轻薄质地的材料。

■ 静电吸附系统  
FCX4000系列采用静电吸附方式。作业时的声音比其他吸附方式小，所以适用于办公室或者小型店铺等对噪音有要求的场所。

■ 粘着垫系统  
通过使用选配件的粘着垫，可以对静电吸附方式不能完全固定的介质进行固定，然后再切割。

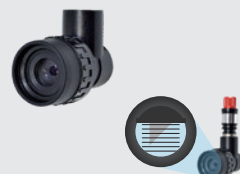
## 适用于各类应用的工具

■ 压痕/折边工具  
PM-CT-002是新型号的压痕工具。与本公司现有的产品相比，能减少压痕过程中对印刷介质表面的剥离和开裂现象。

\*用于FCX2000系列



■ 小型放大镜  
小型放大镜是用于检查PHP33和PHP35的刀刃伸出长度的工具。




产品规格						
型号	FCX2000-60VC	FCX2000-120VC	FCX2000-180VC	FCX2000-120ES (*1)	FCX4000-50ES	FCX4000-60ES
配置	数字式伺服系统，平板式					
介质固定方式	真空吸附			静电吸附	静电吸附	
有效切割面积	610mm x 920mm	1200mm x 920mm	1800mm x 920mm	1200mm x 920mm	660mm×488mm	976mm×660mm
可安装介质（Y轴方向）	950mm(37.4英寸)				536mm(21.1英寸)	708mm(27.9英寸)
卷筒介质支持	卷筒介质支架（手动进纸），支持介质类型；宽度：最大 950mm，重量：最大 5kg				无	
最大切割速度	400mm/s (1至40cm/s，16步)，各方向				750mm/s (1至75cm/s，23步)，各方向	
切割压力	刀架1: 最高 4.9N (0.5公斤力),刀架2: 最高 9.8N (1公斤力)				刀架1:最高 5.88N 0.6公斤力,刀架2:最高 5.88N 0.6公斤力	
切割压力设置	刀架1: 40步, 刀架2: 40步				刀架1: 48步, 刀架2: 48步	
最小文字高度	约3mm见方 (0.12英寸的程度) (对于不同的字符字体和介质有所差异)本公司指定条件下					
可编程分辨率	GP-GL模式: 0.1/0.05/0.025/0.01mm，HP-GL™模式: 0.025mm					
距离精度	最大移动距离的0.1%或0.1mm，取两者中较大值（执行距离互补正后的值/绘图模式下）(*2)					
垂直度	最大 0.5mm/900mm (绘图模式下)				最大 0.3mm/430mm (绘图模式下)	最大 0.4mm/610mm (绘图模式下)
重复性	最大 0.1mm (忽略介质变形的影响，绘图或切割模式下) (*2)					
显示	背光显示LCD屏 (分辨率 240×128),支持中英文显示					
标准接口	USB2.0 (高速)，RS-232C，以太网 (10BASE-T/100BASE-TX)					
指令集	GP-GL与HP-GL™ (通过菜单选择，或根据接收到的数据自动选择)					
刀架数量	2个					
刀片，笔和工具类型	刀片（超钢），笔（水性笔，圆珠笔），压痕/折边工具(*8)					
电源	100-240V AC，50/60Hz (宽电压支持)					
功率	最大 140VA				最大 120VA	
使用环境	温度: +10至+35℃，湿度: 35至75%RH (无结露)					
保证精度环境	温度: +16至+32℃，湿度: 35至70%RH (无结露)					
外观尺寸 (约 W x D x H)	1344 x 1409 x 930mm (包括支架)	1934 x 1409 x 930mm (包括支架)	2534 x 1409 x 930mm (包括支架)	1934 x 1409 x 930mm (包括支架)	1089 x 897 x 204mm	1405 x 1069 x 204mm (1405 x 1097 x 896mm 包括支架)
重量	约 76kg (包括支架) (*3)	约 99kg (包括支架) (*3)	约 116kg (包括支架) (*3)	约 93kg (包括支架)	约 29kg	约 38kg (包括支架 约 55kg)
操作系统 (*4)	Windows 11 / 10, macOS 10.13 (High Sierra) 至 26(Tahoe)					
操作软件 (*4) (*5)	Cutting Master 5，Graphtec Studio 2, Windows驱动					
安全规格	UL /cUL, CE标记					
EMC规格	VCCI Class A, FCC Class A, CE 标记（EN55032及其他）					

介质类型 ○: 可适用 △: 可使用			FCX2000 系列				FCX4000 系列	
介质	厚度	建议刀片	60VC	120VC	180VC	120ES	50ES	60ES
自粘合标签膜类 (乙烯基膜, 荧光膜, 反射膜)	最大 0.25mm	CB09UB, CB09-L, CB09-P	○	○	○	○	○	○
重磅纸/纸板 (服装图样纸, 油板)	最大 0.5mm	CB15U-5, CB15U-K30	○	○	○	○	○	○
	最大 1.0mm	CB15U-5, CB30UC	○	○	○	○	△(*9)	△(*9)
压缩泡沫片材	最大 0.8mm	CB15U-K30	○	○	○	○	○	○
喷砂保护层橡胶	最大 1.0mm	CB15U-K30	○	○	○	○	○	○
瓦楞纸	E级	最大 1.5mm CB30UC(*6)	○	○	○	○		
	F/G级	最大 1.2mm CB15U-K30 CB30UC	○	○	○	○	○	○
橡胶垫	1.0至2.0mm	PM-CB-001(*6)	○	○	○			
塑料盒透明胶片	最大 0.5mm	CB15U-5	○	○	○	○	○	○
	最大 1.0mm	CB15UA-K30	○	○	○	○	○	○
	最大 0.5mm	CB15UA	○	○	○	○	○	○
高强度反射膜	最大 1.0mm	CB15UA-K30	○	○	○	○	○	○

供货表 ○: 可适用					
项目	部品型号	FCX2000 系列	FCX4000 系列	内容描述	数量
刀具	PHP33-CB09N-HS	○	○	用于CB09U刀片系列的刀具	1个/盒
	PHP33-CB15N-HS	○	○	用于CB15U刀片系列的刀具	1个/盒
	PHP35-CB09-HS	○	○	用于CB09U刀片系列的刀具	1个/盒
	PHP35-CB15-HS	○	○	用于CB15U刀片系列的刀具	1个/盒
	PM-CH-001	○		用于CB30UC, PM-CB-001刀片	1个/盒
刀片	CB09-L	○	○	0.9mm 刀刀45°, 超钢	5把/盒
	CB09-P	○	○	0.9mm 刀刀45°, 超钢	5把/盒
	CB09UB-5	○	○	0.9mm 刀刀45°, 超钢	5把/盒
	CB09UB-K60-5	○	○	0.9mm 刀刀60°, 用于薄膜	5把/盒
	CB15U-5	○	○	1.5mm 刀刀45°, 用于厚膜	5把/盒
	CB15U-K30-5	○	○	1.5mm 刀刀30°, 用于重磅纸,压缩泡沫片材	5把/盒
	CB15UA-5	○	○	1.5mm 刀刀45°, 用于高强度反射膜	5把/盒
	CB15UA-K30-5	○	○	1.5mm 刀刀30°, 用于高强度反射膜	5把/盒
	CB30UC-1(*6)	○		3.0mm 刀刀45°, 用于瓦楞纸(E级)	1把/盒
	PM-CB-001(*6)	○		3.0mm 刀刀30°, 用于橡胶垫材料	2把/盒
	PM-CT-001	○	○	查看刀刃伸出长度, 适用于PHP33与PHP35系列刀具	1个/盒
小型放大镜	CP-001	○	○	柱压式, 用于重磅纸	1个/盒
	CP-002	○		滚压式 (R0.2), 用于重磅纸	1个/盒
	CP-003	○		滚压式 (R0.6), 用于瓦楞纸	1个/盒
	PM-CT-002	○	○	滚珠式, 用于重磅纸	1个/盒
	KF700-BK	○	○	水性笔, 黑色	10支/盒
水笔, 笔架	KF700-RD	○	○	水性笔, 红色	10支/盒
	PHP31-FIBER	○	○	KF700系列水笔的笔架	1个/盒
圆珠笔, 笔架	KB700-BK	○	○	圆珠笔	10支/盒
	PHP34-BALL	○	○	KB700系列圆珠笔的笔架	1个/盒
贴合片, 粘着垫	PM-BH-002	○	○	兼容 ISO 12757-2 G2 替芯的笔架	1个/盒
	CM-0003-R1A	○	○	贴合片, 卷筒包装 (545mm x 20m)	1卷/盒
	CM-0004	○	○	适合于膜类材料的粘着垫, 435mm x 610mm	2张/盒
	CM-0005	○	○	适合于纸质材料的粘着垫, 435mm x 610mm	2张/盒
	PM-CM-001	○	○	适合于膜类材料的粘着垫, 660mm x 480mm	2张/盒
保护垫	PM-CM-002	○	○	适合于纸质材料的粘着垫, 660mm x 480mm	2张/盒
	PM-CR-002A		○	用于FCX4000-50ES, 透明塑料垫, 厚度0.3mm	1张/盒
	PM-CR-003A		○	用于FCX4000-60ES, 透明塑料垫, 厚度0.3mm	1张/盒
	PM-CR-004A	○		用于FCX2000-120ES, 透明塑料垫, 厚度0.3mm	1张/盒

■ 彩页中记述的商标名和商品名, 均为各公司的商标或者注册商标。 ■ 彩页中记述的事项可能在未告知的情况下进行更改。请查询本公司主页或咨询当地的经销商以获得更多的产品信息。

	为了您能正确且安全的使用仪器	<ul style="list-style-type: none"><li>■ 使用前, 请仔细阅读产品使用说明书, 并按照记述内容正确使用。</li><li>■ 为避免故障或者漏电引发触电事故, 请确保连接地线并使用正确的电源。</li></ul>
--	----------------	---

**GRAPHTEC**  
Graphtec Corporation  
日本图技株式会社 上海代表处

上海市长宁区仙霞路317号远东国际广场B栋2014-15室 200051  
电话: 021-52366199 咨询: info@graphtecchina.com

Website <https://www.graphtecchina.com>

欢迎关注微信公众号 /



eco RoHS compliant product



FCX2000-4000\_JC11095\_11D